

SPIEL & SPASS

«ERLÄBNIS FÜR DI GANZI FAMILIE»



Erlebniswege
Grimmimutz & GrimmiJutz

Wasserspielplatz Gwunderwasser

Seid willkommen im Diemtigtal



Auf den beiden Erlebniswanderwegen auf der Grimmialp erlebt ihr die Geschichte von mir, meinem Freund Spillgert, der Pfefferhexe und ihrem bösen Mann Lothar.

Den jüngeren Kinder bringen Spiel- und Erlebnisposten viel Abwechslung in euren Ausflug. Die Älteren üben mit einer App ein Jodellied: den GrimmiJutz.

Im Sommer bin ich am Beeren, Pilze und Kräuter sammeln. Oft sitze ich am Bach und schaue den Fischen zu. Manchmal fange ich sogar eine Forelle. Vielleicht sehen wir uns mal?

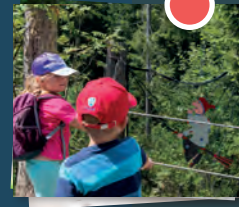
Liebe Grüsse, euer Grimmimutz

Erlebnisweg Grimmimutz

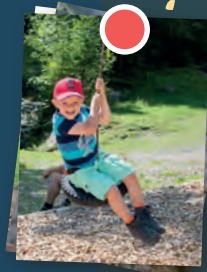
1 Std. 30 Min.

Der Höhepunkt für jeden Familienausflug

Aus der Kindergeschichte von Peter Zahnd zu den Abenteuern vom Grimmimutz und der bösen Pfefferhexe, ist ein Rundwanderweg mit tollen Spielposten entstanden. Unterwegs lest ihr die Geschichte vom Grimmimutz, spielt an den Posten, beobachtet die Natur und entdeckt den achtsamen Umgang mit ihr. Feuerstellen laden zum gemütlichen Cervelat bräteln ein. Ein perfekter Familientag!



Der Grimmimutz ist ein gutmütiges, kauziges Waldmandli, das auf der Grimmialp zu Hause ist. Er liebt eigentlich nichts mehr als den Frieden und die Natur. Aber wie es im Leben so oft geschieht: Wenn es den bösen Nachbarn nicht gefällt...



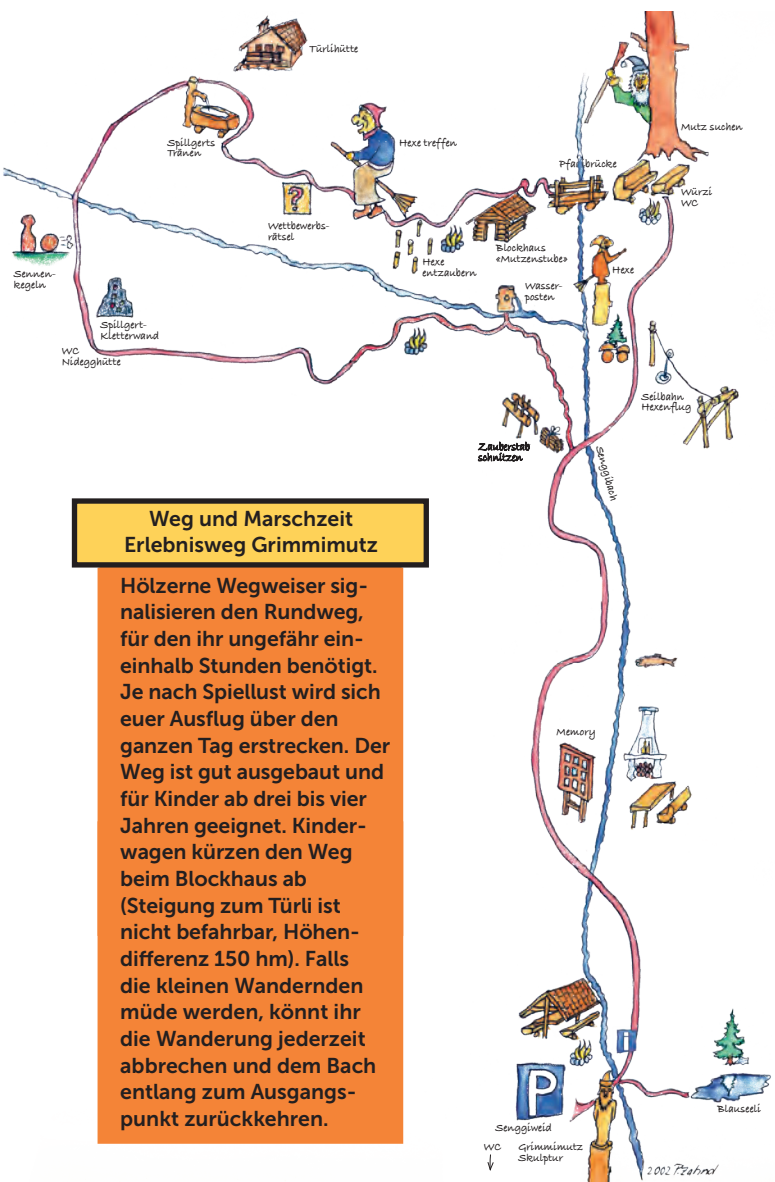
Aufgepasst: Vielleicht erkennt ihr hinter einem knorrigen Wurzelstock den grauen Haarschopf des Grimmimutz? Ganz sicher seht ihr ganz hinten im Tal die gewaltige Spillgerte, den verzauberten Riesen aus der Geschichte.



Öffnungszeiten Erlebnisweg Grimmimutz

Der 4.1 Kilometer lange Rundweg ist von Mitte Mai bis Oktober geöffnet. Den unteren flachen Wegteil könnt ihr zwar auch in den Wintermonaten begehen, die Spielposten sind in dieser Zeit aber nur teilweise in Betrieb und werden eingeschränkt unterhalten.





Weg und Marschzeit Erlebnisweg Grimmimutz

Hölzerne Wegweiser signalisieren den Rundweg, für den ihr ungefähr ein- einhalb Stunden benötigt. Je nach Spiellust wird sich euer Ausflug über den ganzen Tag erstrecken. Der Weg ist gut ausgebaut und für Kinder ab drei bis vier Jahren geeignet. Kinderwagen kürzen den Weg beim Blockhaus ab (Steigung zum Türli ist nicht befahrbar, Höhendifferenz 150 hm). Falls die kleinen Wandernden müde werden, könnt ihr die Wanderung jederzeit abbrechen und dem Bach entlang zum Ausgangspunkt zurückkehren.



Cervelat, Feuerzeug & Co.

Zahlreiche Brätelstellen laden unterwegs zur Rast ein. Mit einer am Stecken selbst grillierten Wurst wird euer Grimmimutz-Tag erst so richtig zum Erlebnis. Darum erinnert eure Eltern daran, unbedingt etwas zum Bräteln mit einzupacken. Holz gibt's genügend vor Ort und eurer Mittagsrast steht nichts mehr im Weg.



Kosten

Damit der Grimmimutzweg attraktiv bleibt, sind unsere Grimmimutz-Verantwortlichen das ganze Jahr hindurch unterwegs, versorgen die Spielposten mit neuem Material, ersetzen Wegstücke und bauen an den Spielposten. Darum bitten wir euch, die Eintrittskosten zu bezahlen. Das Grimmimutz-Kässeli befindet sich im Pilz beim Ausgangspunkt des Weges.

Kinder & Erwachsene
pro Person Fr. 3
Schulen & Gruppen Fr. 20



Jodelerlebnis Grimmijutz

2 Std.

Das neue Grimmijutz-Erlebnis!

Begebt euch in das neue Grimmijutz-Abenteuer und lernt unterwegs zu Jodeln! Der Weg führt euch von der Bergstation der Grimmelalpbahnen von Posten zu Posten zurück ins Tal. Mit der neuen App lernt ihr unterwegs ein Jodellied zu singen, den Grimmijutz. Ein perfekter Familientag für grössere Kinder!

Voreröffnung ab
16. September 2023!

Was erwartet euch mit der interaktiven App?

Bringt mit eurem «Jutz» die Farbe zurück ins Tal und befreit es vom bösen Fluch der alten Hexe. Folgt mit eurem Handy den Spuren des ersten, interaktiven Grimmijutz-Märchens!

Löst Rätsel und lernt dabei von der schweizweit bekannten Miss Helvetia zu Jodeln. Das neue App-Angebot vereint die wunderschöne Berglandschaft auf spielerische Weise mit der Märchenwelt vom Grimmijutz.

Entdeckt das Waldmandli im malerischen Wald-Pano, erwischt die Hexe auf ihrem wilden Ritt oder erkennt die zauberhafte Blumen-, Bergkräuter- und Tierwelt, die euch umgibt.



Die Grimmijutz-App

Neun Posten fordern euer Geschick beim Rätselraten, dem schnellen Wischen und Drücken mit den Fingern und natürlich beim Singen und Jodeln.

Beim letzten Posten erwartet euch als Höhepunkt des Erlebniswegs der Einlass in das Grimmijutz-Stübli, das mit urtümlichen Musikinstrumenten ausgestattet ist. Seid ihr bis dahin bereit, den Grimmijutz lauthals miteinander zu singen?



Für ein gelungenes App-Erlebnis lohnt es sich, die App «Diemtigal» bereits zu Hause herunterzuladen. Zudem sollte euer Smartphone vollständig aufgeladen sein (oder ihr nehmt einfach eine zusätzliche Powerbank mit).

Infos zur App & Download



Kosten

Die App selbst könnt ihr kostenlos herunterladen. Damit der Weg attraktiv bleibt und die Unterhaltskosten gedeckt sind, sind wir auf eure Spenden angewiesen. Dies ist im Grimmijutz-Stübli (Posten 9) oder mit der App möglich.

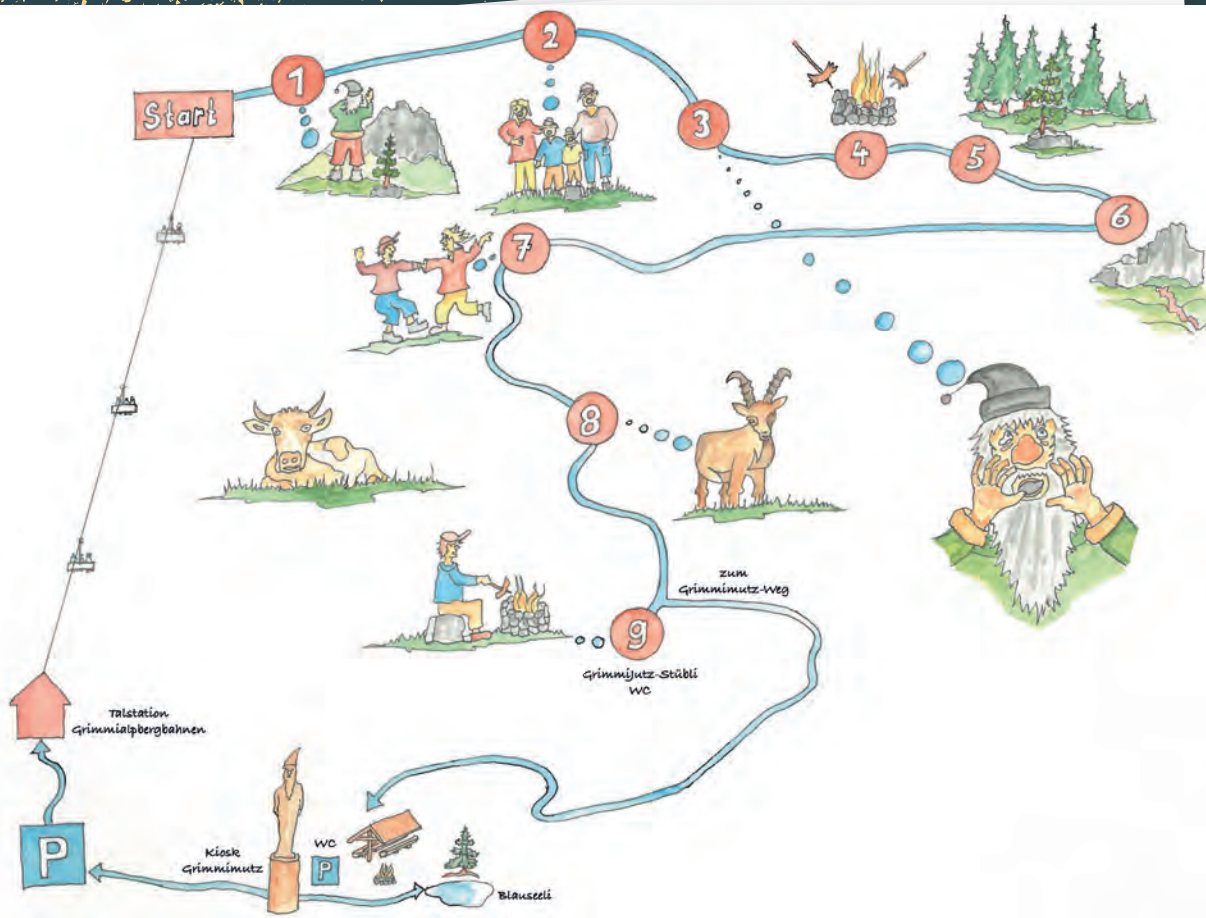
Kosten für die Benutzung der Sesselbahn

Informiere dich auf der Webseite

grimmelalp.ch

Bergfahrt mit NaturparkCard
und Magic Pass gratis





Weg und Marschzeit Erlebnisweg GrimmiJutz

Hölzerne Wegweiser signalisieren den sechs Kilometer langen Bergwanderweg von der Bergstation der Grimmialpbergbahnen zurück zur Talstation. Die reine Marschzeit beträgt ungefähr zwei Stunden (Aufstieg 126 hm / Abstieg 611 hm). Je nach dem, wie lange ihr Jodeln mögt, wird sich euer Ausflug über mehrere Stunden erstrecken. Der Bergweg ist für Kinder ab fünf Jahren geeignet. Wir empfehlen gutes Schuhwerk (keine Kinderwagen).



Öffnungszeiten Erlebnisweg GrimmiJutz

Der 6 Kilometer lange Weg ist von Mitte Juni bis Oktober an den Wochenenden geöffnet. Während den Sommer- und Herbstferien von Mittwoch bis Sonntag. Die Sesselbahn bringt euch bequem zum Start. Sie fährt von 9.30 bis 12.15 Uhr und von 12.45 bis 16.30 Uhr. Bitte informiert euch im Voraus über die Betriebszeiten der Grimmialpbergbahnen unter grimmialp.ch.

Bei starkem Regen, Wind und Gewitter muss die Bahn aus Sicherheitsgründen abgeschaltet werden. Dies kann auch kurzfristig der Fall sein.



Cervelat, Feuerzeug & Co.

Entlang dem Erlebnisweg GrimmiJutz gibt es zwei Brätelstellen. Im unteren Teil, wo der Weg in den Grimmimutz-Weg mündet, findet ihr weitere Grillmöglichkeiten für eine Rast. Genügend Holz ist vor Ort vorhanden.



Grimmimutz in echt erleben

Wie ihr als erfahrene Grimmimutz-Fans wisst, liebt der Grimmimutz nichts mehr als seinen Frieden und die Ruhe in der Natur. Darum ist es auch so schwer, ihn zu Gesicht zu bekommen.

Wir vom Tourismusbüro haben ihn aber dazu überredet, sich einen Ruck zu geben und einmal im Jahr mit euch auf den Grimmimutz-Weg zu gehen. Jeden Herbst findet darum an einem Sonntag der Grimmimutz-Erlebnistag statt. Zusätzlich zu den normalen Spielposten ist heute auf dem Weg allerhand los. Informiert euch frühzeitig!



Anreise

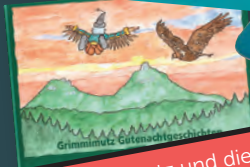
Mit dem **Postauto** fahrt ihr ab Bahnhof Oey-Diemtigen bis zur Endstation «Schwenden i. D., Grimmialp». Von hier seid ihr in zwei Minuten bei der Talstation der Grimmialpbergbahnen (Erlebnisweg Grimmijutz) und in fünf Minuten beim Startpunkt des Erlebniswegs Grimmimutz.

Mit dem **Auto** parkiert ihr für den Grimmijutz direkt bei der Talstation der Grimmialpbergbahnen, für den Grimmimutz weiter hinten auf dem Parkplatz Senggiweid (Startpunkt des Erlebniswegs). Beide Parkplätze sind kostenpflichtig.



Den Grimmimutz mit nach Hause nehmen

Die Grimmimutz-Artikel sind beim Grimmimutz-Infopoint, beim Burelädeli, bei der Geschäftsstelle des Naturparks Diemtigtal und online unter diemtigtal.ch/shop erhältlich.



- Buch «Der Grimmimutz und die Pfefferhexe» Fr. 28
- Buch «Grimmimutz in der Hexengrube» Fr. 28
- Buch «Grimmimutz Gutenachtgeschichte» Fr. 28
- Buch «Grimmimutz und der Zauber der Gedanken» Fr. 28
- Hörspiel-CD «Der Grimmimutz» Fr. 20
- Grimmimutz Kinderhut Fr. 9
- Grimmimutz Malbuch Fr. 1



Regeln draussen in der Natur

1

Wir bleiben auf den Wegen. So empfinden die Wildtiere uns nicht als Gefahr.

2

Wir führen unseren Hund an der Leine.

Frei laufende Hunde lösen bei Wildtieren Fluchtreaktionen und Stress aus. Zudem haben Kinder oft Angst vor Hunden.

3

Wir durchqueren Weiden rücksichtsvoll.

Auf Weiden schliessen wir Viehzäune, halten von den Tieren Abstand (nicht streicheln) und respektieren die Verhaltensregeln gegenüber Mutterkühen.

4

Wir benutzen offizielle Feuerstellen.

Jede neue Feuerstelle zerstört die Vegetation und den Boden für Jahre.

5

Wir benutzen vorhandene Toiletten.

Menschliche Fäkalien sind stark mit Bakterien belastet. Wenn es mal dringend ist, halten wir Abstand von Gebäuden und Gewässern und hinterlassen keine Spuren.

6

Wir nehmen Abfall mit nach Hause.

Abfall ist für Tiere gefährlich, setzt Schadstoffe in die Umwelt frei und braucht hunderte von Jahren bis zur Verrottung. In der Natur stehen keine Abfalleimer.

7

Wir übernachten dort, wo es erlaubt ist.

Die Ruhe der Wildtiere wird durch wildes Campieren gestört. Wildes Campieren ist in der Gemeinde Diemtigen verboten.

Bitte beachtet die speziellen Grimmimutz- und Wasserspielplatz-Regeln vor Ort. Herzlichen Dank



Wasserspielplatz Gwunderwasser



Der Wasserspielplatz bei Tiermatti (**Schwenden**) ist ein toller Höhepunkt während eurer Wanderung entlang dem Talwanderweg oder als Ausflugsziel selbst. Die Themenwelt rund um's Wasser macht den Wasserspielplatz besonders attraktiv.

Hier dürft ihr nach Herzenslust spielen und plantschen. Ihr beobachtet die natürliche Gewässerdynamik, indem ihr Bäche umleitet, staut und wieder befreit. Mit den vielen Wasserspielgeräten und dem Holzkännelsystem mit Wasserwippe und Schwemmtischen könnt ihr frei experimentieren.



i

Feuerstelle und Sitzgelegenheiten

Zwischendurch ausruhen gehört auch dazu. Auf dem Wasserspielplatz lädt eine Ruhezone mit Holzliegen zur Rast ein. Auch ein Grill und Holz sind vorhanden.

Vergesst also nicht, etwas zum Bräteln und genügend Getränke (kein Trinkwasser vor Ort) einzupacken. Toiletten findet ihr in unmittelbarer Nähe des Wasserspielplatzes.

Öffnungszeiten

Der Wasserspielplatz ist von Mitte Mai bis September täglich von 8 bis 19 Uhr geöffnet.

€

Kosten

Damit der Spielplatz attraktiv und sicher bleibt, halten unsere Wasserspielplatzverantwortlichen den ganzen Sommer durch die Anlage im Schuss. Darum bitten wir euch, den Unkostenbeitrag zu bezahlen. Der Einwurf befindet sich im Steinfrosch. Für Schulklassen und Gruppen ist eine Anmeldung Pflicht (Zahlung bei Reservation): T 033 681 06 46 | umweltbildung@diemtigtal.ch

Kinder & Erwachsene (pro Person): Fr. 3
Schulen & Gruppen (Anmeldepflicht): Fr. 20



Buchbare Angebote

Der Naturpark Diemtigtal vermietet **Wasserforscherrucksäcke**. Sie garantieren euch einen noch abwechslungsreicheren Tag auf dem Wasserspielplatz. Natürlich dürft ihr die Becherlupen und Fangnetze auch während einer Wanderung im Bergbach ausprobieren und das Leben im und am Wasser unter die Lupe nehmen.

Forschertage & Wassererlebniskiste für Schulen

«Ab in den Bach» und «Kraftvolles Wasser» heissen die von einer Fachperson begleiteten Forschertage für Schulklassen und Gruppen. Die spannenden Programme reserviert ihr im Voraus bei der Geschäftsstelle des Naturparks. Für diejenigen, die selber ans Entdecken gehen wollen, gibt's eine Wassererlebniskiste zu buchen.



- 1 Wasserradanlage
- 2 Spielzeugkiste mit Stau-elementen
- 3 Schwemmtischanlage
- 4 Wasserklangschale
- 5 Wasserwippe
- 6 Sandplatz mit Sandbagger
- 7 Feuerstelle
- 8 Weg zum Parkplatz Tiermatti und zum Postauto
- 9 Teich (nicht zum Baden!)
- 10 Steinmandlibauplatz
- 11 Weg zur Toilette, zum Wanderweg und zum Parkplatz Anger

Fällt dir etwas auf wie Mängel an den Spielgeräten? Melde es uns:
T 033 552 26 00



Anreise

Das **Postauto** fährt euch ab dem Bahnhof Oey-Diemtigen direkt bis nach Tiermatti. Von hier seid ihr in fünf Minuten beim Wasserspielplatz (Fussweg entlang der Strasse, danach rechts abbiegen).

Mit dem **Auto** parkiert ihr am Besten beim **Vieh-schauplatz Anger**, von wo ihr den Wasserspielplatz in einer halben Stunde zu Fuss erreicht (kinderwagentauglich). Direkt beim Wasserspielplatz gibt's vis-à-vis Tiermatti wenige kostenpflichtige Parkplätze. Wir bitten euch, die speziell ausgeschilderten Parkplätze zu benutzen und nicht ins Kulturland zu parkieren.



Entdecken & Beobachten im Teich

Der Teich auf dem Wasserspielplatz ist das Zuhause einer Vielzahl von Tieren. Dazu gehören auch die Bergmolche mit ihren rot leuchtenden Bäuchen. Habt ihr gewusst, dass sie eine Schutzschicht auf sich tragen, die in Berührung mit Menschenhänden zerstört wird? Damit das nicht passiert und die Tiere gesund bleiben, halten wir uns beim Teich an folgende Regeln:

1. **Wir erforschen den Teich vom Rand aus.**
In der Teichmitte suchen die Tiere Schutz und möchten ungestört sein.
2. **Wir beobachten Tiere im Teich oder in einem mit Wasser gefüllten Gefäss.**
Zum Leben brauchen die Tiere aus dem Teich immer Wasser. Gefangene Tiere lassen wir nach dem Beobachten wieder am Fangort frei.
3. **Wir lassen die Bergmolche im Teich.**
Ihre Haut ist empfindlich und wird durch Berührung von Menschenhänden verletzt.



KONTAKT

Naturpark Diemtigtal
Bahnhofstrasse 20
3753 Oey
T 033 552 26 00
info@diemtigtal.ch
www.diemtigtal.ch



REGIONALER
NATURPARK



Partnerin
Naturpark Diemtigtal

 **MIGROS**
Kulturprozent

Genossenschaft Migros Aare